

Guies didàctiques

# ESTALVI ENERGÈTIC SOSTENIBLE



Oficina  
**Verda**  
Paiporta

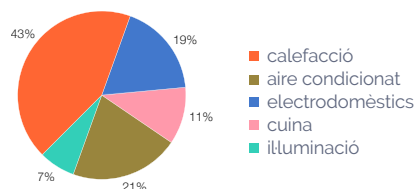


# GUIA ESTALVI / EFICIÈNCIA

## QUÈ PODEM FER A CASA PER A ESTALVIAR I SER MÉS SOSTENIBLES?

Podem contribuir a la sostenibilitat del planeta des de la nostra pròpia casa. Millorar l'eficiència energètica de la nostra llar o el nostre lloc de treball i estalviar energia sense perdre comoditat és possible. I les millores d'eficiència energètica no tenen per què ser cares. Seguint aquesta guia podràs millorar els teus hàbits de consum. Estalviaràs energia i diners. Crearàs un cercle virtuós: On l'estalvi el podràs dedicar a més millores d'eficiència que encara et produiran més estalvi!!! I seràs menys contaminant.

**El 20% de l'energia que es consumeix a Espanya la necessiten les vivendes i recau sobre les famílies.**



## CONEIX LA FILOSOFIA SOSTENIBLE



### CAP UNA LLAR MÉS SOSTENIBLE I EFICIENT, UNA APOSTA A FUTUR

Es poden definir els **edificis de consum d'energia quasi nul NZEB** (nearly Zero-Energy Building) com a edificacions que: posseeixen un consum d'energia molt baix, procedent en la seua majoria de fonts renovables in situ o de l'entorn. Per al disseny òptim d'un edifici NZEB es necessari aplicar els principals criteris de **bioclimàtica**, amb l'objectiu de reduir considerablement la demanda energètica de l'edifici. Aquests criteris es resumeixen en:

**Orientació / Compacitat / Aïllament / Proteccions solars / Ventilació natural / Ventilació controlada. Objectiu final: reduir la demanda energètica.**

## 01 / NECESSITE POC

### MESURES PASSIVES A LA MEUA LLAR

- ✓ Esbrina si la casa en què vius es va construir abans de 1979, en cas afirmatiu plantejat fer una reforma professional orientada a millorar condicions d'aïllament.
- ✓ Ventilar 10-20 minuts al dia és necessari i suficient per mantenir una bona qualitat de l'aire sense perdre fred o calor.
- ✓ Vigila les fugides en portes, finestres i caixons de persianes, si cal col·loca ribets on faça falta.
- ✓ Col·loca dobles vidres en les finestres dels espais on fas més vida, als dormitoris posa mantes o edredons que et permeten dormir sense calefacció.
- ✓ Utilitza cortines i persianes per aïllar a la nit.
- ✓ Identifica i aïlla els murs al nord, tingues cura amb les humitats.



**TEMPERATURES DE CONFORT**



Hivern 20-21°C



Estiu 25-26°C



## 02 / GASTE POC

### MESURES ACTIVES QUE AJUDEN A ESTALVIAR, SENSE RENUNCIAR AL CONFORT

Com puc reduir la quantitat d'energia que necessite? Recorda que intervenen dos factors:

1. La potència que usa cada element de consum en el moment que el connecte.
2. El temps durant el qual el tinc connectat.

Com a regles generals, no deixes de tindre en compte que:

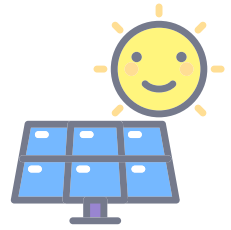
- \_Comprar electrodomèstics eficients (A) val una mica més de diners en la compra, per què ens proporciona un estalvi al llarg de la seua vida útil.
- \_Qualsevol electrodomèstic que porte motor, millor si utilitza sistema "inverter".
- \_Per a limitar el temps d'ús a l'imprescindible, i evitar consums fantasma (stand-by), instal·la regletes amb interruptor independent en tots els elements de consum de la teua casa.
- \_En la teua cuina, separa sempre elements d'emissió de calor: fogons, forn, microones... d'elements de fred com a nevera o congelador.
- \_En il·luminació canvia a LED.

La nevera representa el 27% del consum dels electrodomèstics. L'etiqueta energètica "A" pot suposar una reducció de més de 100€ anuals.

TIPUS NEVERA	+ 15 ANYS	D	A
ENERGIA ANUAL	730 kWh	330 kWh	180 kWh
COST ANUAL	140 €	62 €	35 €

# 03 / PRODUÏSC LA MEUA ENERGIA!

**NECESSITE POC, GASTE POC, I EL POC QUE EM FA FALTA HO GENERE EN LA MEUA TEULADA... O LA DEL VEÍ;**



## QUÈ ÉS L'AUTOCONSUM?

La possibilitat de produir cadascun la seua pròpia energia. Amb uns pocs metres de teulada ja podem generar l'energia que necessitem.

## QUI POT FER AUTOCONSUM?

Qualsevol que tinga possibilitats de fer la instal·lació a la seua casa, o en la teulada del veí si està d'acord, o a la terrassa comuna si vius en una comunitat de propietaris.

## JA ES POT?

Sempre s'ha pogut. A partir del RD 244/2019 s'ha simplificat molt la burocràcia necessària. Per davall de 15 kW instal·lació, l'única cosa que he de fer és inscriure'm en un registre de la Generalitat Valenciana.

## MILLOR COMPARTIT!

Molt més profitós + 25% si la instal·lació la compartim entre diversos veïns o pimes.

## DESDE LA COMUNITAT ENERGÈTICA:

Sent soci@s i propietaris de les xarxes del nostre municipi, els avantatges es multipliquen. **INFORMA'T!** <https://paiportacel.net>

# PER ON COMENCE?

## EL TEU AJUNTAMENT T'OFEREIX ASSESSORAMENT I FORMACIÓ GRATUÏTA

Si estàs pensant a iniciar-te com a persona "prosumidora" (productora + consumidora), informa't en el teu municipi, a l'Ajuntament de Paiporta t'oferim:

- ✓ **ESTUDI PREVI A LA INSTAL·LACIÓ AUTOCONSUM**
- ✓ **INFORMACIÓ SOBRE AJUDES I SUBVENCIONES PÚBLIQUES**
- ✓ **ASSESSORAMENT ESTALVI SOSTENIBLE DOMÈSTIC/PIMES**

# QUÈ ÉS L'OFICINA VERDA?

L'Oficina Verda de Paiporta és un servei públic i gratuït d'atenció personalitzada amb cita prèvia en el qual es proporcionen a la ciutadania eines per a millorar el seu ús energètic i de subministraments.

Dies de l'Oficina Verda (DIMECRES ALTERNES) amb cita prèvia. L'atenció es realitzarà al Centre de Formació Ocupacional. També oferim TALLERS formatius! Informa't a la web municipal!  
<https://paiporta.es/oficinaverde>

**CITA PRÈVIA**



**OFICINA VERDA**